

トラック・バス・特殊車両の免許センター内教習

準中型・中型・大型・大特・けん引

トラック、バス、特殊車両の指導経験豊富な当校の指導員が
運転免許センター内試験の合格ポイントを的確にご指導致します！

費用と時間の無駄を徹底的にカット!!

◆ 教習料金 ◆

(税込)

車種	教習料金 (1時限/50分)	内訳		
		指導料	コース使用料	貸車料
けん引	13,700円	4,750円	4,650円	4,300円
大型特殊	14,100円	4,700円	4,650円	4,750円
準中型一種	14,100円	4,750円	4,650円	4,700円
中型一種	14,100円	4,750円	4,650円	4,700円
中型二種	14,300円	4,700円	4,650円	4,950円
大型一種	14,400円	4,750円	4,650円	5,000円
大型二種	14,600円	4,750円	4,650円	5,200円

※ けん引・大型特殊教習は一種・二種同金額で、準中型車には二種免許はありません。

◆ 教習について ◆

技能教習

土・日・祝祭日、神奈川県運転免許センター内で行っております。
1時限のみの教習でもOKです。ご都合に合わせて教習の時間を決められます。

試験対策

県免許センター内の実際の試験コースで試験車と同型車で教習致します。

【ご注意】 路上教習は行っておりません。

- ・準中型、中型、大型の教習は「仮免許試験」や「本免許試験の免許センター内課題」の練習としてご利用ください。
- ・けん引・大特・準中型車5t限定解除・中型車8t限定解除の試験は場内のみで路上試験はありません。

徹底指導

免許センターでの「合格」を目指した効率の良い指導を致します。
試験のポイントをアドバイスいたします。「合格のツボ」は外しません。

詳しいご説明やご予約は受付事務所までお気軽にお問合せ下さい。



二俣川自動車学校 TEL : 045 (391) 1341

お申込み～教習当日までの流れ

① ご希望の日時をお申し付けください。お電話でも承っております。
2週間先まで予約が可能です。



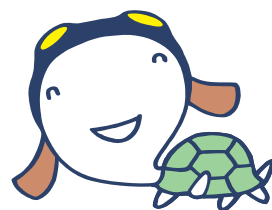
② 当校で運転免許センターの車両予約を行います。
県免許センターで車両予約ができるのは、9:00～16:00です。
上記時間外にお申込みの場合、車両予約が翌日になりますので、ご了承ください。



③ ご希望どおりの車両予約ができましたら、教習料金のお支払いをお願い致します。
料金のお支払いは予約時です。教習当日のお支払いではご予約を承れません。
当校受付事務所へお支払いにお越し頂くか、銀行振込でも承っております。
※ お電話と銀行振込でのお申込みがお勧めです。



④ 教習当日は開始30分前までに当校受付事務所へお越しください。
・お持ち物…運転免許証



●教習予約キャンセル料金

(予約のキャンセル、日時の変更の場合)

教習前日の午前10時までに連絡の場合	⇒	無 料
教習前日の午前10時～午後5時まで連絡の場合	⇒	教習料金の半額
教習前日の午後5時～当日に連絡の場合	⇒	全 額

●お支払方法

・現金 ・銀行振込

●教習料金振込先

三菱UFJ銀行 二俣川支店
普通預金 4334083 (株)二俣川自動車学校

●教習時間(土・日・祝祭日の試験場開放日のみ)

早朝の部	1時限	—
午前の部	2時限	9:00 ～ 9:50
	3時限	10:00 ～ 10:50
	4時限	11:00 ～ 11:50
	5時限	12:00 ～ 12:50
午後の部	6時限	14:00 ～ 14:50
	7時限	15:00 ～ 15:50
	8時限	—
夜間の部	9時限	—
	10時限	—
	11時限	—

●当校案内地図



交通…相鉄線にて二俣川駅北口下車徒歩7分

●その他の教習案内

普通一種

自動二輪

普通二種

失効/取消

外国免許切替

ペーパードライバー

企業運転研修

高齢者講習

最新情報はホームページをご覧ください

二俣川自動車学校

検索

TEL: 045 (391) 1341

〒241-0815 横浜市旭区中尾2-2-15
神奈川県公安委員会特定届出校
ピタッとあなたによりそって

二俣川自動車学校
FUTAMATAGAWA DRIVING SCHOOL

